



Podaruj 1,5% podatku
Podopiecznemu
Fundacji ISKIERKA

KRS 0000248546

Cel szczegółowy:

Magdalena Lipina

ING Bank Śląski nr subkonta:

40 1050 0099 6781 1000 1000 1323



1,5%



Podaruj 1,5% podatku
Podopiecznemu
Fundacji ISKIERKA

KRS 0000248546

Cel szczegółowy:

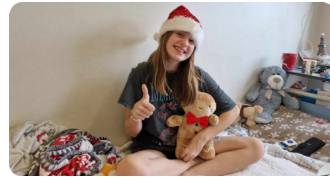
Magdalena Lipina

ING Bank Śląski nr subkonta:

40 1050 0099 6781 1000 1000 1323



1,5%



Podaruj 1,5% podatku
Podopiecznemu
Fundacji ISKIERKA

KRS 0000248546

Cel szczegółowy:

Magdalena Lipina

ING Bank Śląski nr subkonta:

40 1050 0099 6781 1000 1000 1323



1,5%



Podaruj 1,5% podatku
Podopiecznemu
Fundacji ISKIERKA

KRS 0000248546

Cel szczegółowy:

Magdalena Lipina

ING Bank Śląski nr subkonta:

40 1050 0099 6781 1000 1000 1323



1,5%



Podaruj 1,5% podatku
Podopiecznemu
Fundacji ISKIERKA

KRS 0000248546

Cel szczegółowy:

Magdalena Lipina

ING Bank Śląski nr subkonta:

40 1050 0099 6781 1000 1000 1323



1,5%



Podaruj 1,5% podatku
Podopiecznemu
Fundacji ISKIERKA

KRS 0000248546

Cel szczegółowy:

Magdalena Lipina

ING Bank Śląski nr subkonta:

40 1050 0099 6781 1000 1000 1323



1,5%



Podaruj 1,5% podatku
Podopiecznemu
Fundacji ISKIERKA

KRS 0000248546

Cel szczegółowy:

Magdalena Lipina

ING Bank Śląski nr subkonta:

40 1050 0099 6781 1000 1000 1323



1,5%



Podaruj 1,5% podatku
Podopiecznemu
Fundacji ISKIERKA

KRS 0000248546

Cel szczegółowy:

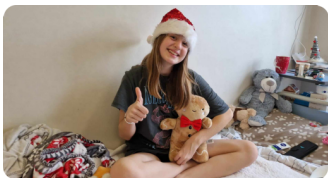
Magdalena Lipina

ING Bank Śląski nr subkonta:

40 1050 0099 6781 1000 1000 1323



1,5%



Podaruj 1,5% podatku
Podopiecznemu
Fundacji ISKIERKA

KRS 0000248546

Cel szczegółowy:

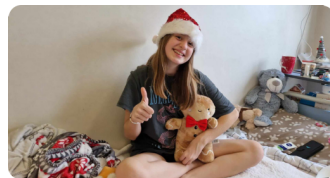
Magdalena Lipina

ING Bank Śląski nr subkonta:

40 1050 0099 6781 1000 1000 1323



1,5%



Podaruj 1,5% podatku
Podopiecznemu
Fundacji ISKIERKA

KRS 0000248546

Cel szczegółowy:

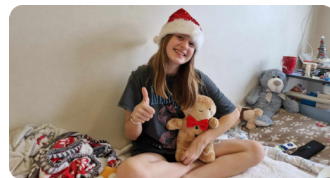
Magdalena Lipina

ING Bank Śląski nr subkonta:

40 1050 0099 6781 1000 1000 1323



1,5%



Podaruj 1,5% podatku
Podopiecznemu
Fundacji ISKIERKA

KRS 0000248546

Cel szczegółowy:

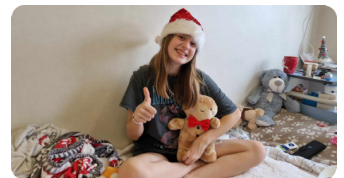
Magdalena Lipina

ING Bank Śląski nr subkonta:

40 1050 0099 6781 1000 1000 1323



1,5%



Podaruj 1,5% podatku
Podopiecznemu
Fundacji ISKIERKA

KRS 0000248546

Cel szczegółowy:

Magdalena Lipina

ING Bank Śląski nr subkonta:

40 1050 0099 6781 1000 1000 1323



1,5%